



ELLE DECOR





NEWS

CASE

PEOPLE

DESIGN

ARCHITETTURA

INTERIOR DECORATION

MAGAZINE

BE ORIGINAL

Tutti gli

SPECIALI

ELLE DECOR &gt; ARCHITETTURA &gt; A PANTELLERIA I DAMMUSI SONO RESORT DI LUSO



# A PANTELLERIA I DAMMUSI SONO RESORT DI LUSO

*La tradizione isolana unita ad originali soluzioni di design contemporaneo per ambienti local-chic*



Matteo Imbriani

IL **SIKELIA** LUXURY RESORT A PANTELLERIA RICAVATO DAL RECUPERO DI TIPICI DAMUSI ISOLANI

Chi non conosce i **dammusi di**

**Pantelleria**? Proprio in una di queste costruzioni in pietra lavica, utilizzate in origine per la raccolta delle acque piovane, l'isola siciliana famosa nel mondo per il suo paesaggio incontaminato ospita oggi un nuovo resort di lusso.

Qui, a due passi dal mare, è nato da poco il **Sikelia Luxury Resort**: venti suite ricavate dal restyling d'autore firmato dagli ingegneri **Francesco Alessandrelli e Katherina Pazienza Gelmetti**.

Loro è il progetto della nuova struttura che recupera antichi fabbricati realizzando un ulteriore ampliamento. Sempre loro, negli ultimi quattro anni, si sono occupati di ridisegnare sia gli spazi esterni del **Sikelia** che quelli interni, ideando anche soluzioni d'arredo su misura. Tutto nel rispetto della tipologia architettonica della dimora pantese e, grazie a un attento restauro conservativo, della **tradizione costruttiva isolana**.

Le venti suite sono disposte in tre corpi distinti, uno dei quali include anche il ristorante Themà. Ogni appartamento è unico e studiato in maniera tale da differire da ogni altro per «dare un'idea complessiva dei **diversi dammusi di Pantelleria**».

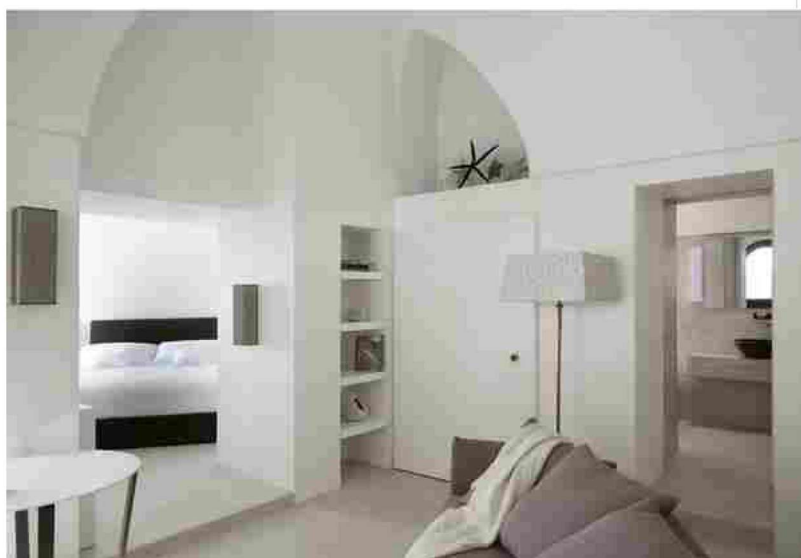


Foto di: *Matteo Imbriani*

Fondamentale, nel progetto del **Sikelia**, è stata la **progettazione degli spazi all'aperto**: pensati entrare in relazione con le suite e garantire la privacy degli ospiti, regalano angoli di vegetazione mediterranea, viste panoramiche e quadri naturali che amplificano la bellezza dell'isola.



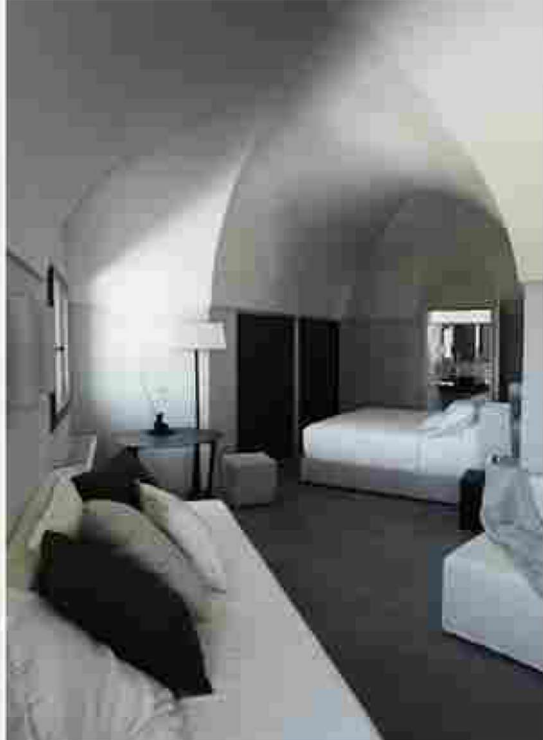
*Foto di: Matteo Imbriani*

Non solo: gli ambienti riservati si aprono tutti sui cortili, sui giardini o sugli spazi della piscina riprendendo la tradizione araba del **riad** (d'altra parte l'Africa e il Marocco non sono così lontani). «L'intento - racconta Katherina Pazienza Gelmetti - è stato sin dall'inizio quello di riproporre la dimensione di vita familiare tipica di Pantelleria».



*Foto di: Matteo Imbriani*

Riguardo agli interni, i due ingegneri - nel rispetto delle strutture murarie esistenti - hanno concepito ambienti ampi e confortevoli pensati per valorizzare o contrastare la luce naturale. Da un lato, dunque, per le suite con finestre, è stata studiata un **esposizione ottimale**; dall'altro, per le camere da letto ad **alcova** delle suite, è stato ricavato - per difendersi dal riflesso abbagliante del sole all'esterno - il buio totale.



*Foto di: Matteo Imbriani*



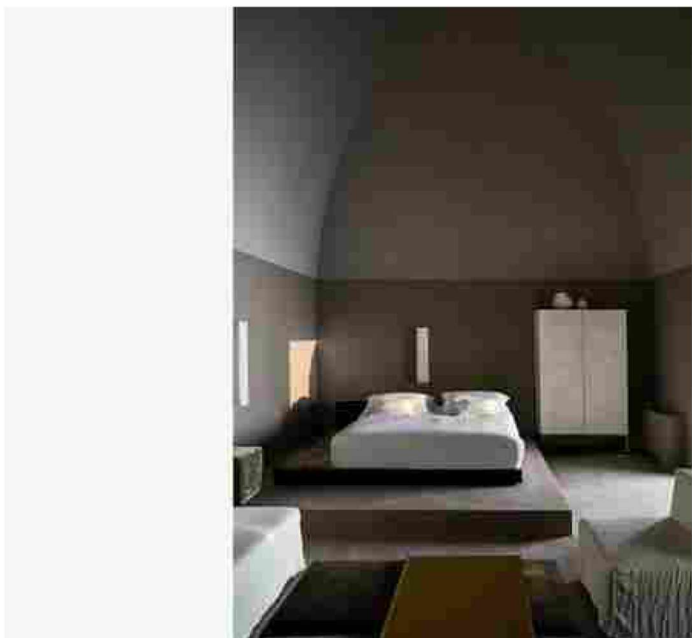
*Foto di: Matteo Imbriani*

Tutti i **pavimenti e i rivestimenti dei bagni** sono in pastella di cemento, prerogativa delle abitazioni tradizionali. Le cromie riprendono le nuance naturali dell'isola compresi i colori scuri che assicurano comfort visivo e relax.



*Foto di: Matteo Imbriani*

Pantelleria, la sua energia e i colori della sua natura, si ritrovano **nei neri quasi lavici e nelle texture materiche** che caratterizzano i mobili e i complementi che arredano i dammusi. Belle e ricercate le soluzioni su misura ideate per rispondere alle specifiche esigenze di ogni suite: le ducchene pantesche, le basse sedute con schienale, i letti su pedana, le grandi lampade a sospensione che creano sofisticate atmosfere luminose.



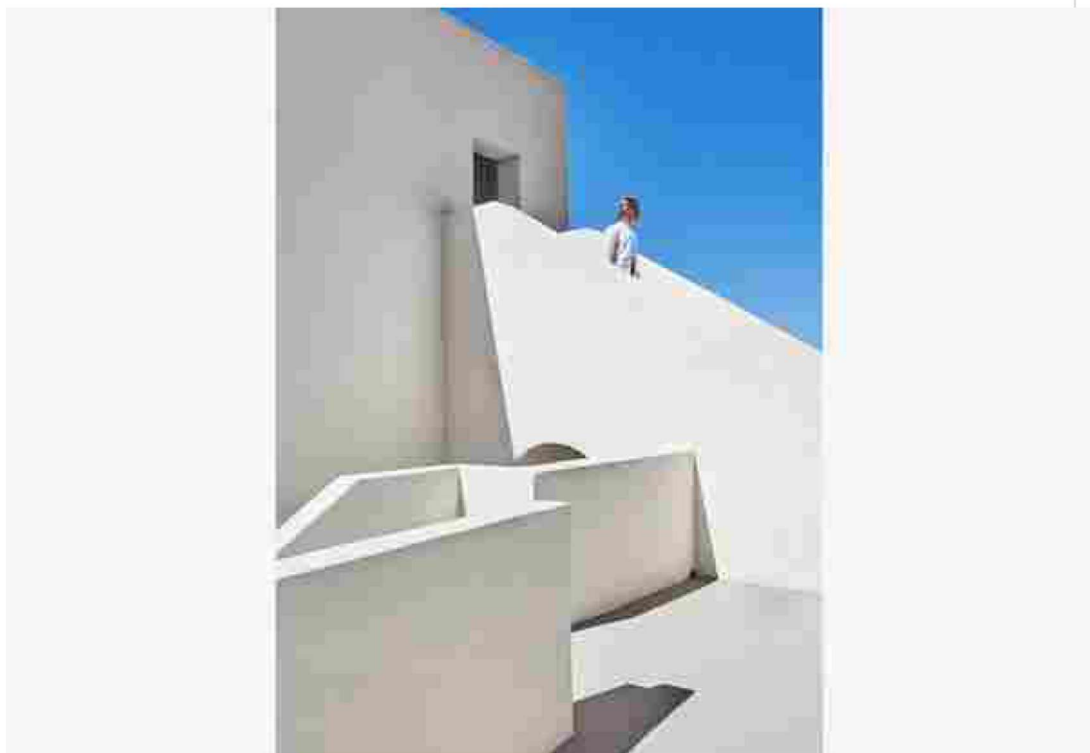
*Foto di: Matteo Imbriani*

Ogni elemento, nelle suite di **Sikelia**, è pensato e scelto con cura, come le **opere di Gennaro Avallone**, l'artista che ha realizzato tavoli, armadi, stucchi su tela e juta, vasi e terrecotte, abbinati e inseriti armoniosamente all'interno delle camere del resort.



*Foto di: Matteo Imbriani*

La natura di Pantelleria, quella che, come sottolinea la progettista, si esprime nel vento, nel mare e nelle ruvide rocce governando ogni azione, rimane fuori dalla stanza e oltre il portone d'ingresso.



*Foto di: Matteo Imbriani*



*Foto di: Matteo Imbriani*

Sì, perchè **Sikelia** - come ama definirlo Giulia Pazienza Gelmetti, proprietaria del complesso - vuole essere un' **oasi di tranquillità** o retreat dall'aspra e travolgente bellezza dell'isola.

[www.sikeliapantelleria.com](http://www.sikeliapantelleria.com)

SCOPRI ANCHE:

- [Un hotel di lusso nel parco nazionale giapponese Ise Shima](#)
- [Un resort nel verde in Kenya](#)
- [Un hotel di lusso immerso nella natura](#)

---

di **Silvia Airoidi** / 10 Settembre 2016

TAGS: HOTEL , PANTELLERIA , INSTANT-ARTICLE